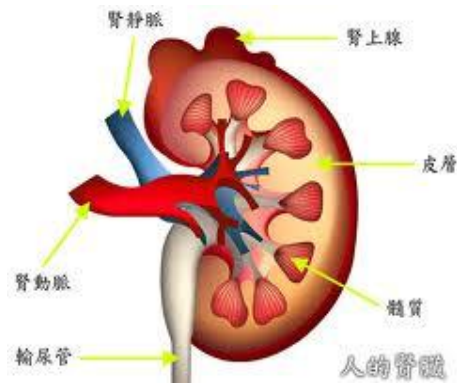


認識血液透析

一、什麼是血液透析

血液透析是當腎臟功能衰退至無法將我們體內的廢物、水份由小便排出時，需藉由人工腎臟將體內的尿毒素及水份排出體外所執行的治療。



二、何時需要血液透析

- 1.各種原因引起的急慢性腎衰竭。
- 2.嚴重的水份滯留。
- 3.電解質不平衡。

三、如何執行血液透析

利用血液透析機器的血液幫浦將病人的血液經由血管通路送至人工腎臟進行透析、淨化，再將淨化後的血液送回體內，暫時或永久代替病人的腎臟工作。

四、血液透析的作用

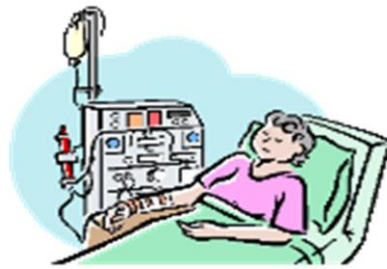
- 1.清除尿毒素，如尿素氮 (Bun)、肌酸酐 (Creatine)、尿酸 (Uric acid)。
- 2.移除多餘的水份。
- 3.調整血液中的電解質及維持酸鹼值之平衡。

五、血液透析時可能會發生的情況

- 1.血壓上升或下降。
- 2.噁心、嘔吐、頭暈或頭痛。
- 3.肌肉痙攣 (手腳抽筋)。
- 4.胸悶、胸痛或呼吸困難。
- 5.腹痛、背痛。
- 6.皮膚搔癢。
- 7.尿毒素被透析出來體內一時無法適應所造成的不平衡症候群。

六、日常生活注意的事項

1. 小心照顧動靜脈瘻管。
2. 規則的透析和均衡的飲食。
3. 適度的運動、活動與休息。
4. 控制體重：兩次透析之間體重最好不超過 2-3 公斤避免透析時發生的不舒服症狀。
5. 注意及避免感染。
6. 正確規則服用藥物。
7. 保持排便之順暢。



參考資料：

陳鴻鈞總校閱 (2011)·透析治療手冊 (4 版)·台北：愛思唯爾。

諮詢電話26723456轉6052、6053

行天宮醫療志業醫療財團法人恩主公醫院

護理部內部文件，未經書面同意禁止翻印