



流行性感冒的

用藥與預防

撰文◎藥劑科藥師 許譽騰

流行性感冒簡稱流感，流感是病毒所造成的感染，感染後的臨床症狀包括高燒、全身肌肉痠痛、咳嗽、流鼻水及喉嚨痛，症狀與一般感冒有些類似，但是容易伴隨嚴重的併發症，像是肺炎、鼻竇炎、支氣管炎等，尤其是老年人、小孩、有代謝性慢性患者及免疫功能較差的人需要注意流感的併發症，本文章將會介紹相關藥品，並且說明預防流行性感冒的方法。

用於治療流行性感冒病毒的藥品

常見的相關藥品主要包括：

克流感

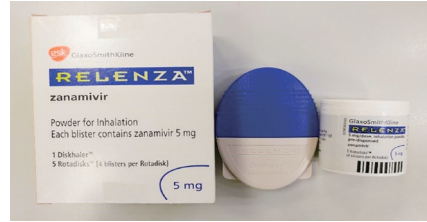
Oseltamivir (Tamiflu®) 75mg/cap

克流感是做成膠囊劑型，1顆75毫克，服用方法為1天2次，早晚各1顆，13歲以下需依照體重調整使用劑量，若單次劑量不足1顆，建議泡製成溶液的方式服用。克流感可能產生的副作用有噁心、嘔吐、頭痛等，若是有發生且症狀嚴重時，請於回診時告知醫師。



瑞樂沙 Zanamivir (Relenza®) 5mg/blister, 20 blisters/set

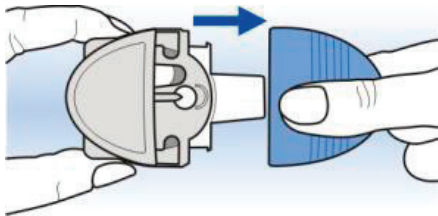
瑞樂沙是做成吸入劑，1片有4顆泡殼，適合大於5歲以上的患者使用，1天2次，早晚各吸2顆泡殼，連續使用5天。使用後發生副作用的機率很小，但是要注意是否有過敏症狀發生，例如口咽部水腫、嚴重皮膚疹，若發生請立即回診。



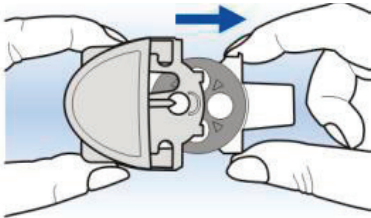
使用瑞樂沙之前先瞭解一下裝置的結構，再依照下列操作步驟使用瑞樂沙。

操作步驟：

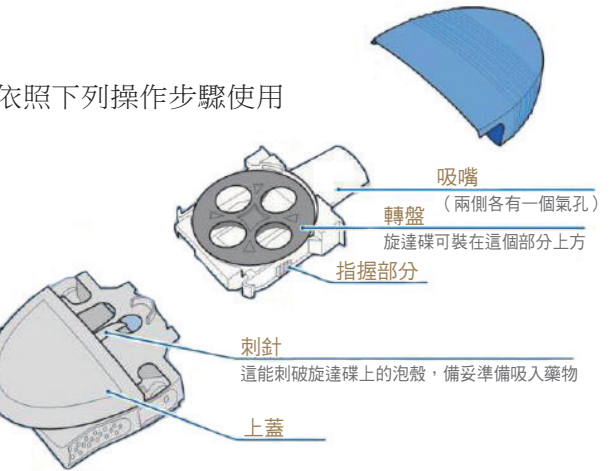
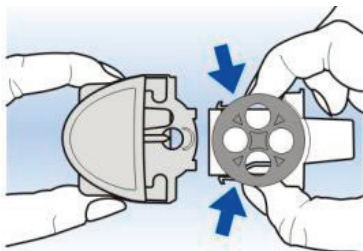
一、移除藍色外蓋。



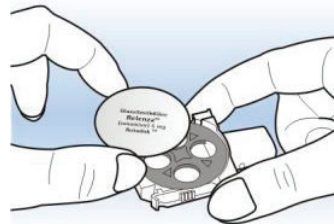
二、如圖所示抓住滑盤向外拉出，直到停下為止。



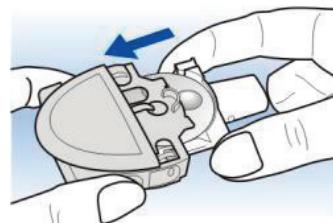
三、輕壓白色滑盤兩側的指握部分，然後將滑盤從裝置主體取出。



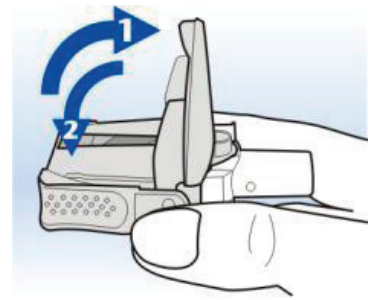
四、將1片新的泡殼放上轉盤。



五、將白色的滑盤推回裝置主體內部。



六、將裝置維持水平狀態後掀開上蓋，上蓋必須完全垂直才能徹底刺破泡殼，再將上蓋推回原位。現在您的裝置已備妥可以使用。在吸入藥物前，請保持裝置水平。



步驟六

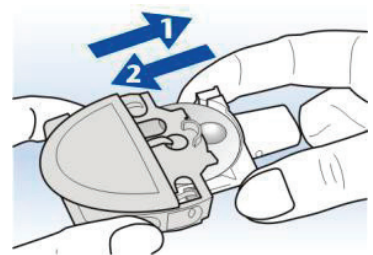
七、先不要將吸嘴放入口中，在舒適範圍內盡可能地吐氣（但不要對著吸嘴吐氣），吐氣完後，將吸嘴置入齒間，緊閉雙唇包住吸嘴，從吸嘴快速地深吸一口氣；憋住這口氣約幾秒鐘，再將吸嘴從口中移開，移開後繼續屏息幾秒鐘後再吐氣。使用裝置的時候請保持在水平狀態。



步驟七

八、準備使用下一個泡殼的時候，盡量向外拉出白色滑盤，然後將它推回原位，這個動作會轉動轉盤，使下個泡殼出現在刺針下方後，重複步驟六、七以吸入藥物。

九、吸入完整劑量後請用紙巾擦拭吸嘴，並將藍色外蓋裝回原位。



步驟八

十、當4個泡殼全都用完時，從轉盤上取下用過的泡殼，然後按照步驟一至五，裝上1組新的藥物。

預防流行性感冒

預防流行性感冒可於每年10、11月打流感疫苗，施打後大約2週的時間會產生抗體來抵抗病毒的入侵，降低在流行高峰時期被感染的風險。65歲以上高危險群應定期接受疫苗接種，對蛋過敏或是想要打疫苗但有感冒症狀的人，應經醫師評估是否可以施打疫苗。平常應注意保持手部清潔，因病毒可藉由接觸傳染。在流感期間，建議少去人多擁擠的地方，以免被其他人傳染。如果有咳嗽跟流鼻涕等流感症狀時應配戴口罩，在打噴嚏之前要用面紙、手帕或用衣袖遮住鼻子跟嘴巴，與別人交談時也應保持適當距離，以避免互相傳染。



結論

流行性感冒高峰期為12月到隔年2月，除了定期接種流感疫苗之外，平時也要注意飲食均衡，養成固定運動的習慣，強化自身免疫力，如此才能遠離流感，保持健康。+