

# 臺大醫院職業 傷病防治中心

關心  
您



諮詢專線

(02)2312-3456

分機 67491



E-mail : ntueom@gmail.com

傳真 (02)2383-1835

宣導廣告



勞動部職業安全衛生署

OCCUPATIONAL SAFETY AND HEALTH ADMINISTRATION, MINISTRY OF LABOR

## 全國十大職業傷病防治中心



- 職業傷病防治中心
- 職業傷病防治網路醫院
- ★ 職業傷病管理服務中心

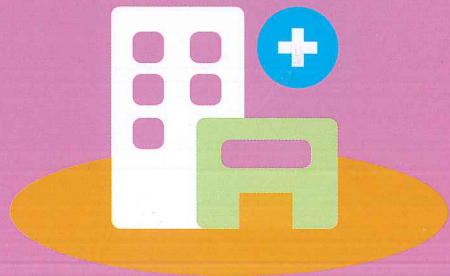
# 職災

## 我們,陪你

- 我算職災嗎?
- 勞保有什麼保障?
- 沒有勞保怎麼辦?
- 我該休息還是繼續工作?
- 發生職災之後,我被解雇了!
- 沒辦法回到原本的工作怎麼辦?
- 工作環境這麼差,我和很多同事都生病了!
- 一直工作都沒休息,這裡也痛、那裡也痛!

臺大醫院 職業傷病防治中心

## 什麼是職業傷病防治中心？



為了提供完善的勞工健康照護與職業安全維護，並提升服務的可近性，勞動部職業安全署成立了全台10家職業傷病防治中心及77家網絡醫院，藉由專業的醫療團隊提供以下服務：

- 職業健康危害評估
- 特殊作業健康檢查
- 職業病認定調查
- 職業傷病評估與診治
- 職業傷病勞工權益保障
- 職業傷病勞工復/配工評估
- 健康與職場相關之其他問題

## 臺大醫院職業傷病防治中心



### § 服務對象

與職業、環境相關之健康問題皆可掛號看診或來電諮詢。

歡迎事業單位、職業工會、外院各科醫療院所等機構團體來電諮詢、合作。

### § 諮詢服務

週一至週五 / 08:00~17:30

### § 門診時間

一	二	三	四	五	
✓	✓	✓	✓	✓	上午
✓	✓	✓	✓	✓	下午

### § 特色醫療服務與專長

#### + 職業性肺病門診

如石綿肺、塵肺症、職業性氣喘、職業性肺癌、其他職業與環境相關之呼吸系統症狀與疾病等。



#### + 過勞特別門診

工作相關之過勞預防、職場健康促進、職業促發之過勞認定等。

#### + 職業傷病復 / 配工門診

提供職業傷病勞工休養、復工、配工之評估與建議，職業病認定之相關服務、職災勞工相關權益。