

消失的聲音...

51歲之曾先生，從事磁磚製造工作約14年，於定期健康檢查時發現聽力有異常情形，且出現明顯高音頻的聽力損失現象。因其懷疑該異常與工作有關，故至職業醫學科門診就醫諮詢，經醫師評估其工作長期暴露於平均95分貝之連續性噪音環境，有時甚至處於有衝擊性噪音(120~130分貝)之環境，且工作期間亦未佩戴噪音防護具，經排除其他個人疾病後，認定其聽力損失與其工作有關，為職業病。



認定原則

- 暴露於平均85分貝之噪音環境至少半年以上。
- 平均聽力損失大於40分貝，且多數為兩耳對稱之聽力損失。

注意防範噪音 聽力不損失!



萬一您或家人有聽力損失的情形
並懷疑與工作有關，請讓我們協助您！

職業傷病管理服務中心

諮詢電話：(02)3366-8266 網址：<http://www.tmsc.tw/>

臺北醫學大學附設醫院

電話：(02)2737-2181
分機：1122

國立臺灣大學醫學院附設醫院

電話：(02)2312-3456
分機：67491

長庚醫療財團法人林口長庚紀念醫院

電話：(03)349-8765

財團法人佛教慈濟綜合醫院花蓮總院

電話：(03)856-1825
分機：2144

中國醫藥大學附設醫院

電話：(04)2205-2121
分機：4508、4509

中山醫學大學附設醫院

電話：(04)2473-9595
分機：38847、38846

財團法人彰化基督教醫院

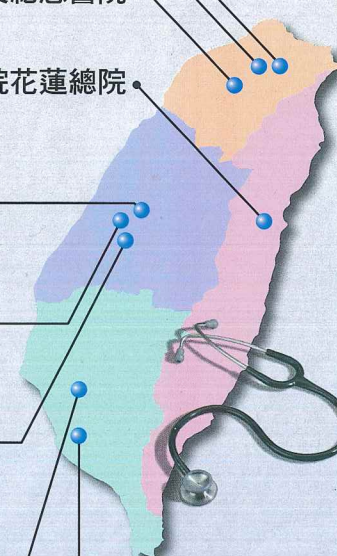
電話：(04)723-8595
分機：4131、4132

成功大學醫學院附設醫院

電話：(06)235-3535
分機：4937~4939

高雄醫學大學附設中和紀念醫院

電話：(07)313-3604



小心長期的噪音，讓你——
聽力損傷難彌補!



廣告

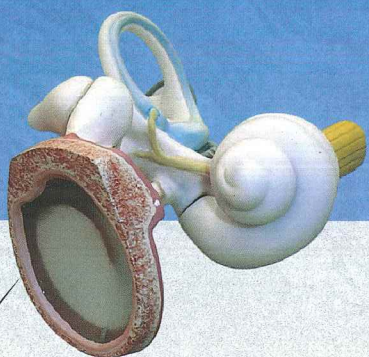


行政院勞工委員會

平等
尊嚴
人性
安全

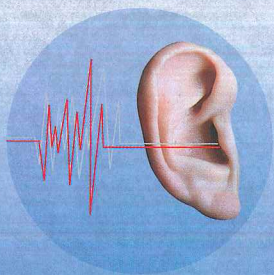
什麼是「職業性聽力損失」？

職業引起的聽力損失是常見的職業病之一，其原因係長期暴露於高噪音之工作環境中，導致內耳耳蝸的感覺性上皮細胞受損，造成聽力損失。其可能為暫時性之聽力異常或永久性之異常，若為暫時性之異常，於離開噪音之暴露，其聽力即可回復正常，若為永久性者，則其聽力之異常是無法恢復或治癒的。



聽力損失有哪些症狀？

- 聽不清楚：例如在和人談話時，覺得變小聲或聽不清楚、別人發覺你說話變大聲，或是聽不到門鈴或電話聲、在吵雜環境中辨識語音的能力變差。
- 耳鳴：例如下班後耳朵仍有嗡嗡聲，導致睡不著或注意力無法集中。

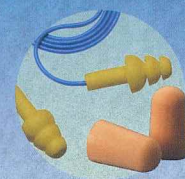


噪音強度與危害

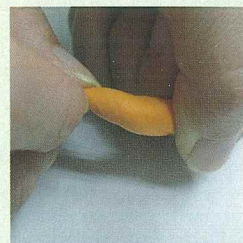


如何預防？

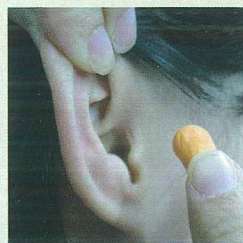
- 定期接受聽力檢查。
- 於噪音作業之環境，需正確佩戴防音防護具(如耳塞、耳罩)。
- 減少暴露在噪音作業下的時間。



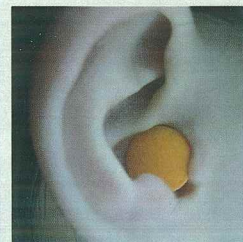
耳塞的佩戴方法



- 清潔雙手後，將其柔捏成細長條狀。



- 另一手繞過頭部，將耳朵向外向上拉高，使得外耳道被拉直。



- 將耳塞插入耳道中，並由外往內壓住數秒(待耳塞確實與耳道密合後放開，以防止耳塞被擠壓出來)。