

乳房攝影之細針定位檢查衛教單

檢查目的：

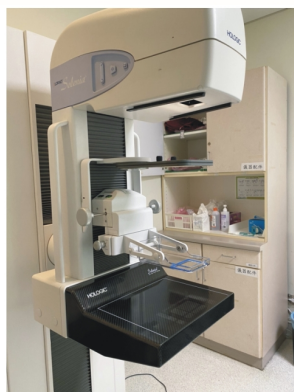
當乳房組織有不正常且密集的微小鈣化點或腫塊。放射科醫師在乳房X光攝影的導引下先進行局部麻醉，再將定位針置入疑似病灶處，接著讓受檢者至手術室，由外科醫師根據細針位置，以手術的方式取出可疑病灶。將取得的病灶組織給病理科醫生作為病理切片分析。此乳房病灶定位術大多用於臨床上無法由觸診發現而乳房X光攝影可清楚發現乳房病灶的病患。

檢查前注意事項：

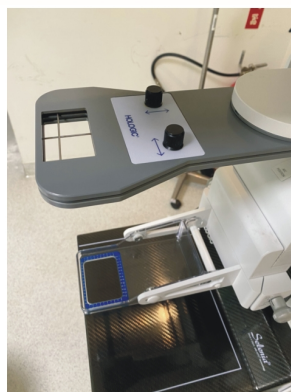
1. 檢查當日盡量有家屬陪同
2. 胸部勿塗抹乳液或擦粉。

檢查流程及注意事項：

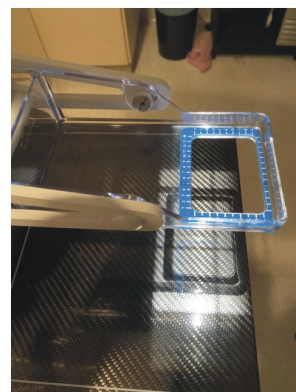
1. 請穿上下分開的衣褲且須開襟，若有項鍊應取下。
2. 因為檢查時間較長，所以會採取坐姿，舒服穩固的坐姿能夠讓檢查順利進行。
3. 由放射師操作乳房攝影定位儀器，將患側乳房利用固定，找出鈣化之病灶位置後再由放射科醫生分析X光影像後使用十字定位裝置於皮膚上做記號，此時身體千萬不可移動。
4. 護理師會在記號處及周圍以優碘及75%酒精消毒皮膚，再由醫師再進行乳房局部麻醉。
5. 在局部麻醉後，在乳房X光攝影的導引下，將一根直徑比抽血針頭還細的定位針，穿刺進入乳房病灶內，並留置其軟性導線於病灶處，在疑似病灶的位置作標記，隨後至開刀房由外科醫師循此軟性定位針的定位，將病灶切除，進一步化驗診斷。
6. 檢查時間約需30~60分鐘。



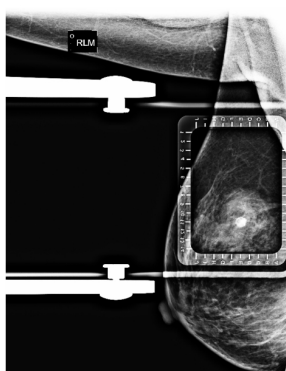
乳房攝影定位儀器



十字定位裝置



定位壓迫板



針頭位在定位處



軟性導線



送檢樣本

檢查後注意事項：

1. 放置於乳房內的軟勾針外部會以紗布覆蓋，請不用擔心。
2. 患側邊的手勿用力，以免造成穿刺部位流血。

可能造成之副作用：

1. 因長時間姿勢固定不動所造成的不適，如脖子痠、手痠、腳麻。
2. 局部乳房疼痛。
3. 局部出血或瘀血。
4. 暈針：約有7%的病患可能出現短暫的血管迷走神經反應，產生頭暈、冒冷汗、血壓下降，甚至昏厥的情形，多見於年輕女性。若受檢者暈針時，我們會讓您躺下來休息，然後再依個人恢復狀況，決定此項檢查是否繼續。
5. 顯影劑產生過敏反應。
6. 值得注意的是，患者如果對局部麻醉藥過敏、有出血傾向或有血液凝固異常疾病、或正在使用抗凝血藥物，須提早告知醫師，以便做適當處理。

放射科關心您