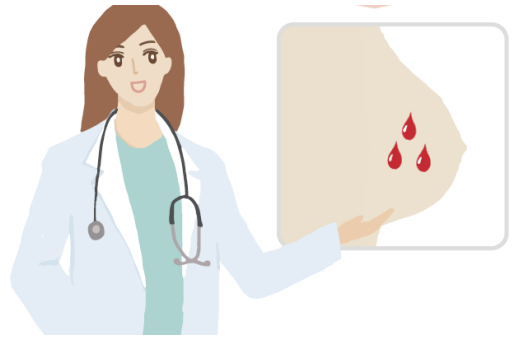


# 乳房攝影檢查衛教單

## ■ 為何要選用乳房 X 光攝影來當作第一線的檢查？

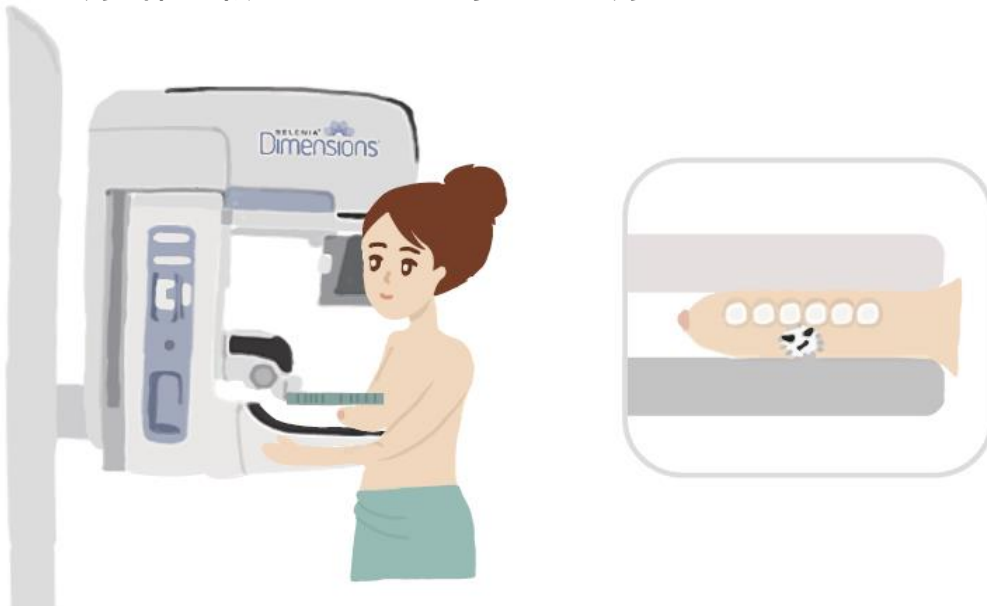
1. 非侵入性，可以早期發現乳房組織和腋下淋巴結  
是否有癌症的病變
2. 可發現乳房組織中的微小鈣化點，大略確定鈣化  
的位置及腫塊大小



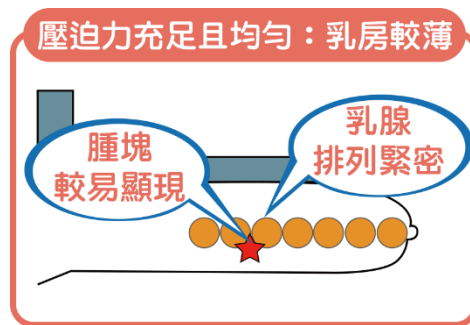
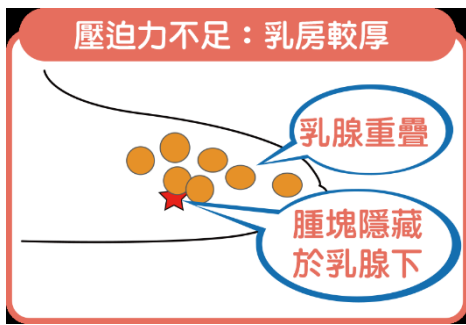
## ■ 做乳房攝影檢查前要注意什麼？

1. 檢查時間盡量避免月經週期前一週及月經週期中，以減低乳房疼痛的程度。
2. 檢查當天請勿使用體香劑、搽粉或乳液，因為這些化學藥品，可能使影像出現類似鈣化的斑點。
3. 檢查時，需脫上半身衣服，故請勿穿著連身衣物。

## ■ 乳房攝影檢查為何要緊壓乳房？



- 使乳房厚度一致，所有的組織都攤平以利診斷。
- 組織越薄，穿透所需的 X 光劑量就越低，減少因檢查所接受到的輻射線暴露，同時減少散射現象，使影像細節更銳利。
- 組織攤開後，小腫瘤比較不會被很厚的正常組織遮掩。
- 固定乳房，避免呼吸移動造成影像模糊，使影像品質更清晰。



## 檢查流程怎麼做？

- ✓ 請攜帶健保 IC 卡至櫃檯報到
- ✓ 進入更衣室更換檢查衣(去除上衣及胸罩)
- ✓ 進入乳房攝影檢查室，開始攝影



在檢查的過程中有幾點是需要先注意的：

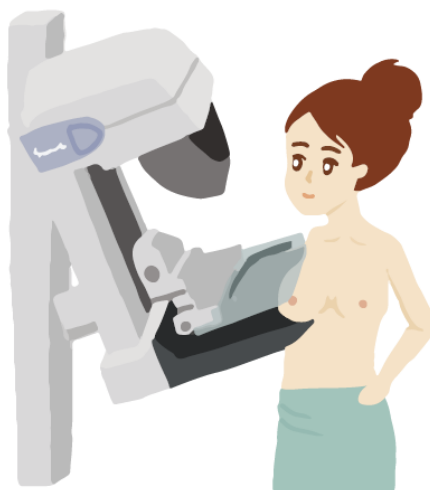
1. 腰部以上是不穿著任何衣物 (本院備有罩披)。
2. 左右乳房兩側各照兩張 X 光片，共 4 張分別為頭腳向(由上往下照)正位照及斜位照(由側邊腋下照，如下圖) 但若懷疑有病灶時，可能需要加照特殊部位放大影像或乳房導引組織切片檢查。
3. 檢查時身體儘量放鬆，儘量與放射師配合，以得到最佳診斷。

## 同側乳房會以 2 種不同方向 壓迫 攝影

### ◆ 正位攝影



### ◆ 斜位攝影



## 乳房攝影步驟：

### 正位攝影：

1. 首先放射技師會協助受檢者將乳房擺放至偵測屏上
2. 調整機器高度，抓取乳房並將乳房向前拉出
3. 乳房擺放好之後，機器上方的壓克力板即會往下壓
4. 壓克力板壓迫乳房其疼痛程度會因人而異，因壓迫可以固定乳房位置，減少因身體晃動而影響攝影結果，壓迫後放射師會撫平乳房皮膚上的皺摺避免形成乳房影像上的假影
5. 請受檢者閉氣後再進行照相

### 斜位攝影：

1. 放射技師協助受檢者將腋下的胸大肌及乳房擺放至偵測屏上
2. 調整機器高度，調整胸大肌位置，抓取乳房並將乳房向上及向前拉出
3. 撫平腋下胸大肌及乳房皮膚上的皺摺
4. 乳房擺放好之後再使用壓克力板壓迫腋下乳房
5. 壓迫後放射師會撫平乳房皮膚上的皺摺避免形成乳房影像上的假影
6. 請受檢者閉氣後再進行照相

## ■ 乳房攝影檢查為何需要閉氣呢？

因為呼吸會造成胸口起伏而使得影像模糊。