




流感疫苗介紹

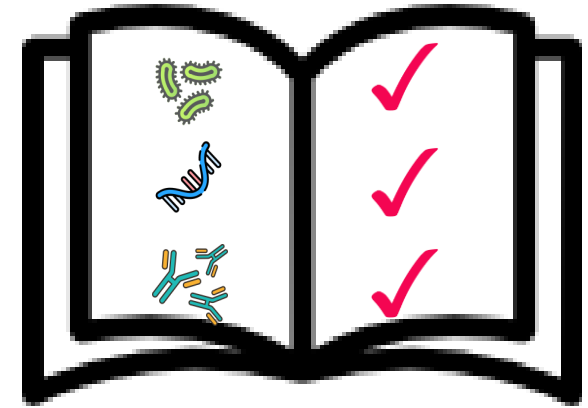
主講者：陳柏諺呼吸治療師



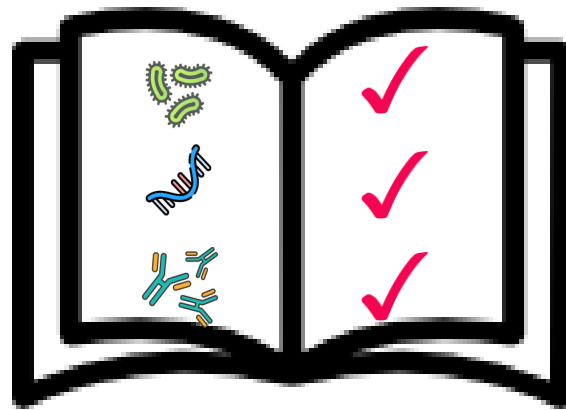
疫苗是甚麼??



低、無活性、mRNA、蛋白質



免疫系統記憶病原體

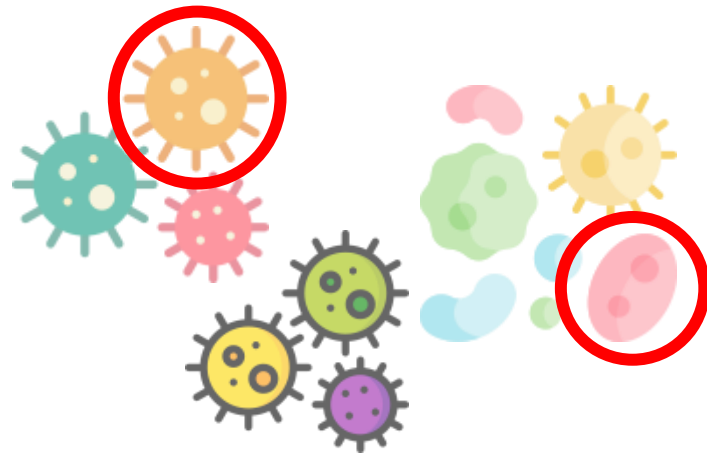


再次感染後，免疫系統已有記憶，便可以快速部屬抵禦病毒

流感疫苗-流感是甚麼

流感:由流感病毒引起的呼吸道感染疾病，傳染力強，可能造成重症或死亡，又可稱作「季節性流感」。

→長者、幼童、孕婦與慢性病患者是重症與死亡的高風險族群。



選出最有可能流行的病毒株

流感疫苗-常見問題

會不會很貴?????

符合身分皆可施打公費疫苗，
僅需負擔掛號費

身分簡述：

2025/1/1起具中華民國身分證且年紀大於六個月皆可施打

自費價格：約1400

我會不會不適合施打啊????

大部分民眾可安心接種該疫苗
少部分對該疫苗過敏者與曾經施打過並出現不良反應者建議不要施打。

國外的疫苗聽說比較好ㄟ~

國內外的疫苗皆經過一致性檢驗標準效果都一樣喔。

本院提供施打疫苗種類和對象

疫苗種類	提供施打時間	施打對象
CDC公費流感疫苗	每星期一至五 08:30~11:30 14:00~16:30 18:00~20:00 每星期六 08:30~11:00	滿6個月以上民眾
含佐劑自費流感疫苗 FLUAD TETRA		65歲以上長者
公費 23價肺炎鏈球菌疫苗 (PPV23)		<ul style="list-style-type: none"> ➢ 65歲以上曾接種過PCV13/15且間隔至少1年者(高風險對象間隔至少8週) ➢ 55至64歲原住民 ➢ 從未曾接種過PPV23者 ➢ 曾僅接種PPV23且間隔至少5年者【倘屆臨65歲，建議於滿65歲接種PCV13】 ➢ 曾僅接種過PCV13/15且間隔至少1年者
公費 13價肺炎鏈球菌疫苗 (PCV13)		<ul style="list-style-type: none"> ➢ 65歲以上從未曾接種過PCV13/15及PPV23者 ➢ 65歲以上曾經接種PPV23且間隔至少1年者
新冠疫苗 (Moderna JN.1)	每星期一至五 14:00~16:30 18:00~20:00 每星期六 08:30~11:00	12歲以上民眾
新冠疫苗 (NUVAXOVID JN.1)	每星期一至五 08:30~11:30	滿12歲以上且尚未接種莫德納(Spikevax)JN.1疫苗者，優先提供不適合接種mRNA疫苗者接種

新冠疫苗可以和流感疫苗同時接種於不同部位，或間隔任何時間接種

1. 是否符合施打資格依現場系統檢核為主
2. 施打的量能會依疫苗存量調整

掛號諮詢 02-26723456分機7119

疫苗諮詢 02-26723456分機7058或7056



行天宮醫療志業醫療財團法人

恩主公醫院

私奉獻 • 謙卑服務 En Chu Kong Hospital



114年1月1日起本院提供施打疫苗種類和對象