



偏頭痛

恩主公醫院神經內科 鄭昶傑醫師

- 為什麼會偏頭痛？

大腦本身沒有痛覺，頭痛來自於大腦旁邊的腦膜、血管、神經等受到刺激。CGRP 主要作用於血管和神經細胞，當三叉神經受到刺激時，CGRP 會被釋放出來，導致血管擴張，並將疼痛信號傳遞到大腦引發偏頭痛。

- 偏頭痛的特性：

1. 大多是單側
2. 有搏動的感覺
3. 中重度疼痛
4. 日常活動會使頭痛加劇或避免此類活動 (如走路或爬樓梯)

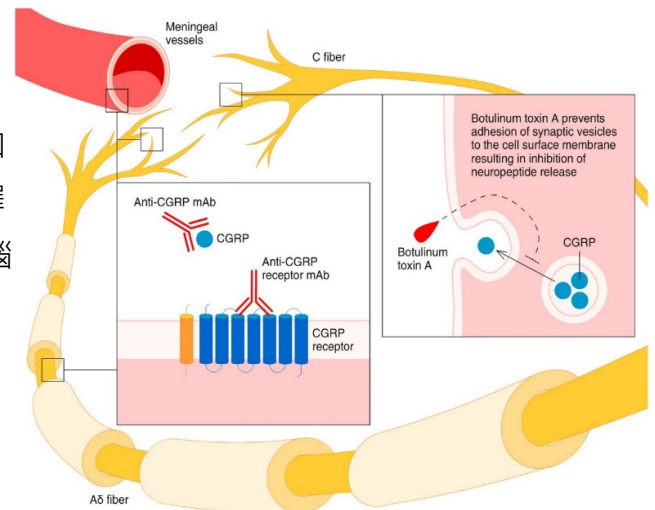
伴隨症狀：1. 噁心及/或嘔吐 2. 畏光及怕吵

- 偏頭痛的治療：

調整生活習慣：放鬆壓力、規律運動、充足睡眠、健康飲食、勤做頭痛日記。

搭配藥物治療：急性止痛、口服預防性治療、注射型預防性治療。

- 只靠止痛藥治標可能會越吃越沒效，導致「藥物過度使用頭痛」。應使用預防性治療來治本，降低頭痛嚴重度和發作頻率。
- 新型注射型預防性治療：CGRP 單株抗體恩疼停(Emgality)或艾久維(Ajovy)、肉毒桿菌素(Botox)。可自費施打，或有條件申請健保給付。
- 如有計畫生育 (男性女性皆是)、懷孕、哺乳，請先告知醫師。



偏頭痛用藥

急性發作用藥		
愛舒疼錠	小痛時	服用 <u>1</u> 錠
伊普錠	小痛時	服用 <u>1</u> 錠
痛定錠	小痛時	服用 <u>1</u> 錠
諾安命錠	想吐時	服用 <u>1</u> 錠
英明格錠	大痛時	服用 <u>1</u> 錠 上限 2

口服預防用藥		
舒腦膠囊 (5mg)	每晚睡前	<u>2</u> 粒
心律錠 (10mg)	每日早晚	<u>2</u> 錠
妥泰膠囊 (25mg)	每晚睡前	<u>2</u> 粒
靜安錠 (10mg)	每晚睡前	<u>2</u> 錠
帝拔癲錠 (500mg)	每晚睡前	<u>1</u> 錠
速悅膠囊 (75mg)	每日	<u>1</u> 粒



歡迎至神經內科門診諮詢
網路掛號請掃描/點擊 QR code

恩主公醫院神經內科 鄭昶傑醫師